

施設情報

住所 〒263-0012 千葉県千葉市稲毛区萩台町380-2
電話 043-207-5599
FAX 043-207-5598

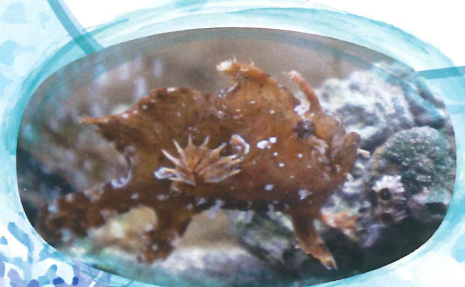
★アクセス

●電車の場合

千葉都市モノレール スポーツセンター駅下車 徒歩7分

●自動車の場合

京葉道路穴川インター 柏方面出口から16号線柏方面
スポーツセンター駅前交差点を右折
スポーツセンター野球場に沿って進行（駅より500m）
穴川アートゴルフ看板 千葉動物公園方向へ右折150m



初穂会

稲毛こひつじ園

心に寄り添う、もうひとつの“わが家”。
こひつじ園は、人生の”これから”を支えます。



こひつじ園について

稲毛こひつじ園は、地域に根ざした高齢者福祉の拠点として平成18年に開設されました。

全室個室・ユニットケアで、家庭のように安心できる生活環境を提供しています。

「初穂（一粒の麦）」の精神を大切に、デイサービス・ショートステイ・特別養護老人ホーム・地域交流の場として機能を充実。レクリエーションや健康管理、各種訪問サービス、音楽療法・運動療法など、多面的な支援体制を整えています。

利用者の“自分らしく生きる”想いを尊重し、過度な制限をしない自由度の高いケアを目指しています。

これからもご利用者様とご家族様に寄り添い、安心と笑顔あふれる毎日を支えてまいります。

地域の皆さまとともに歩み続ける、あたたかな施設でありたいと願っています。



理事長 お写真



施設長 お写真

施設概要

名称	特別養護老人ホーム稲毛こひつじ園	
設置者	社会福祉法人 初穂会	
法人認可	平成17年9月15日	
事業開始	平成18年11月1日	
所在地	〒263-0012 千葉県千葉市稲毛区萩台町380-2	
電話	043-207-5599	
敷地面積	約5,300㎡	
構造	鉄筋コンクリート3階建て	
延床面積	約674,432㎡	
1階面積	約2,910.10㎡	4ユニット38室(別館20室)
2階面積	約2,390.94㎡	7ユニット65室(別館20室)
3階面積	約1,443.38㎡	4ユニット36室
居室(1室)	約15㎡	

特別養護老人ホーム

- 利用定員 110名
- 対象 要介護3~要介護5認定者

● 目的

日常生活の介護が必要な方が安心して暮らせる長期入所施設です。

全110室の個室を12ユニットに分け、生活ケア・レクリエーション・健康管理などをきめ細かく提供しています。

お部屋は約9畳のゆとりある個室で、基本設備を完備。

家具やテレビの持ち込みも可能で、自分らしい空間でお過ごしいただけます。

ショートステイ

- 利用定員 29名
- 対象 要支援1~2
要介護1~5認定者

● 目的

病気や旅行などで在宅介護が難しい期間に、当施設で日常生活全般をサポートいたします。

全29室の個室（約9畳）で、安心してお過ごしいただける環境をご用意しています。入退所時の送迎も対応しております。

※送迎可能エリアはお問い合わせください

デイサービス

- 利用定員 30名
- 対象 要支援1~2
要介護1~5認定者

● 目的

在宅でできるだけ自立した生活を続けられるよう、当施設ではレクリエーションや機能訓練、季節の行事、食事・入浴などのサービスを提供しています。

「楽しむ」「参加する」「交流する」ことを大切にし、日常をより生き生きと過ごしていただける時間づくりを支援します。

これらの取り組みにより、社会的孤独感の軽減やご家族の負担軽減にもつながります。ご自宅までの送迎サービスも実施しております。

● 営業時間／営業日

営業時間：9時30分~16時30分

営業日：

1月1日~3日を除く月曜日~土曜日

(祝日もサービスを提供しております。)

その他の活動

● フードバンク支援

生活にお困りの高齢者の方や寡婦会への支援として、フードバンク活動を行っています。

企業様・個人様からの温かいご支援をお待ちしております。

● こひつじ米プロジェクト

介護施設の「食」をより良いものにするため、農家の方と協力し、オリジナルブランド米「こひつじ米」を開発しました。千葉県芝山町で大切に育てられたお米で、毎日の食事をもっとおいしく、もっと楽しみに。

地域とともに育てる、温かい食支援の取り組みです。